

VIGAS (VC)

Relação do aço

VC1  
VC4

VC2  
VC5

VC3

AÇO	N	DIAM (mm)	QUANT	C.UNIT (cm)	C.TOTAL (cm)
CA60	1	5.0	151	78	11778
CA50	2	8.0	4	700	2800
	3	8.0	4	728	2912
	4	8.0	4	360	1440
	5	8.0	6	378	2268
	6	8.0	2	350	700

Resumo do aço

AÇO	DIAM (mm)	C.TOTAL (m)	PESO (kg)
CA50	8.0	101.2	39.9
CA60	5.0	117.8	18.2
PESO TOTAL (kg)			
CA50	39.9		
CA60	18.2		

Volume de concreto (C-25) = 1.1 m³

Área de forma = 18.38 m²

PILARES

Relação do aço

P1  
P4

P2  
P5

P3  
P6

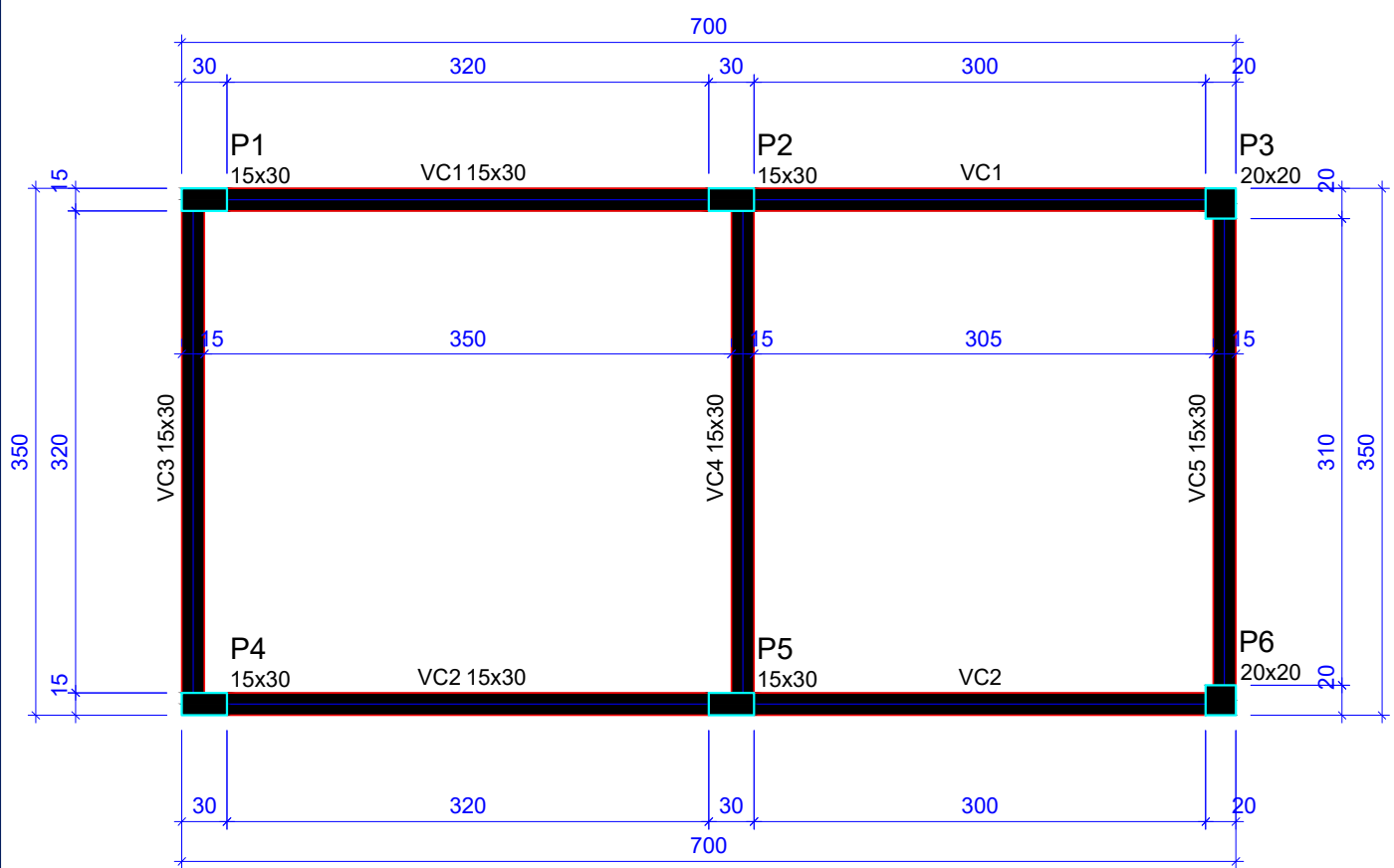
AÇO	N	DIAM (mm)	QUANT	C.UNIT (cm)	C.TOTAL (cm)
CA60	1	5.0	148	78	11544
CA50	2	5.0	74	68	5032
	3	10.0	24	327	7848
	4	10.0	24	149	3576

Resumo do aço

AÇO	DIAM (mm)	C.TOTAL (m)	PESO (kg)
CA50	10.0	114.3	70.4
CA60	5.0	165.8	25.5
PESO TOTAL (kg)			
CA50	70.4		
CA60	25.5		

Volume de concreto (C-25) = 1.12 m³

Área de forma = 22.36 m²



Forma do pavimento CINTA  
escala 1:50

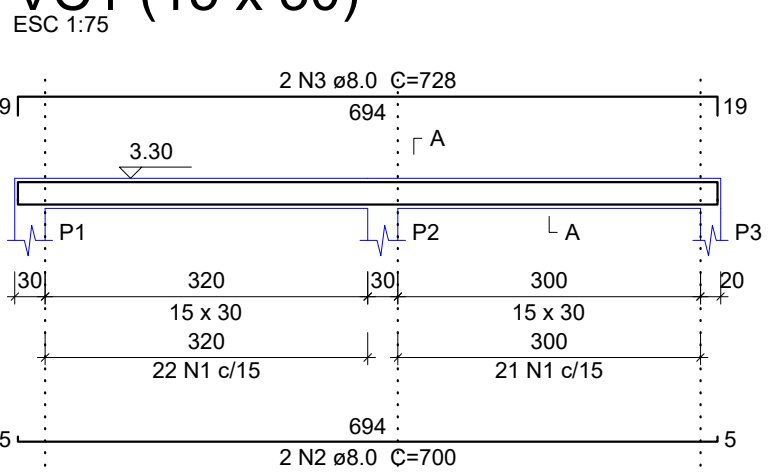
Vigas			
Nome	Seção (cm)	Elevação (cm)	Nível (cm)
VC1	15x30	0	330
VC2	15x30	0	330
VC3	15x30	0	330
VC4	15x30	0	330
VC5	15x30	0	330

Características dos materiais		
fck (MPa)	Ecs (MPa)	
25	24150	

Pilares			
Nome	Seção (cm)	Elevação (cm)	Nível (cm)
P1	15 x 30	0	330
P2	15 x 30	0	330
P3	20 x 20	0	330
P4	15 x 30	0	330
P5	15 x 30	0	330
P6	20 x 20	0	330

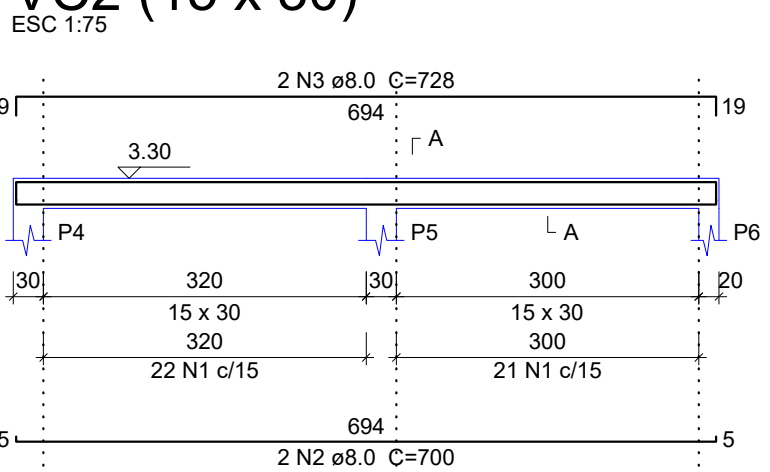
Legenda dos pilares	
	Pilar que morre
	Pilar que passa
	Pilar que nasce
	Pilar com mudança de seção

VC1 (15 x 30)



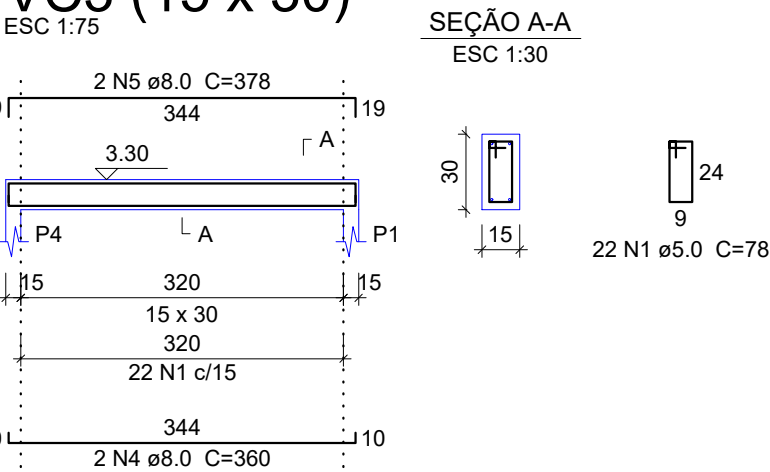
SEÇÃO A-A  
ESC 1:30

VC2 (15 x 30)



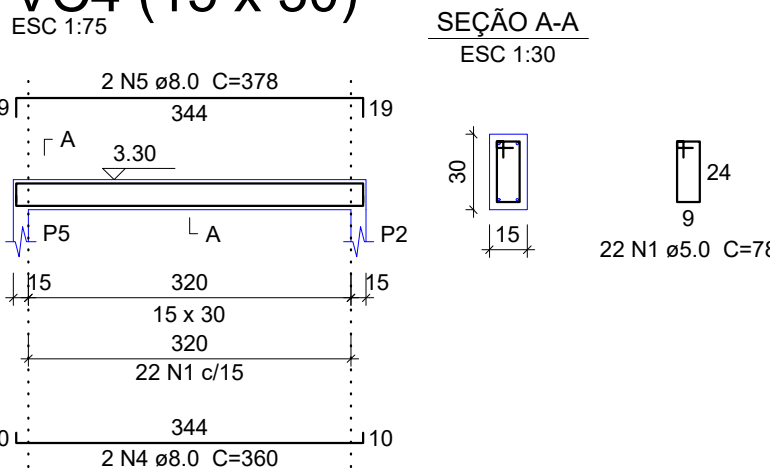
SEÇÃO A-A  
ESC 1:30

VC3 (15 x 30)



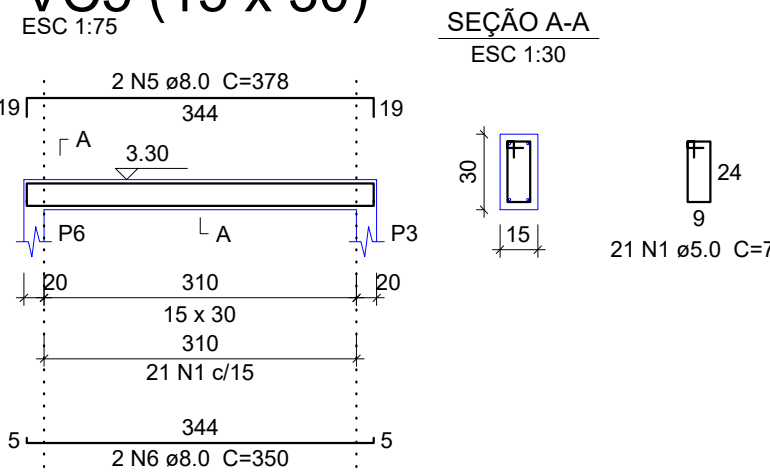
SEÇÃO A-A  
ESC 1:30

VC4 (15 x 30)



SEÇÃO A-A  
ESC 1:30

VC5 (15 x 30)



SEÇÃO A-A  
ESC 1:30

CARIMBO DE APROVAÇÃO

ASSOCIAÇÃO MATO-GROSSENSE DOS MUNICÍPIOS  
COORDENAÇÃO TÉCNICA E DE PROJETOS  
SITE: www.amm.org.br  
E-MAIL: centraldeprojetosamm@gmail.com  
ADM. NEURILAN FRAGA  
INSTITUTO ASSISTENCIAL DE DESENVOLVIMENTO

TIPO DE OBRA:	INSTITUCIONAL	MODALIDADE:	CONSTRUÇÃO
OBRA:	IMPLANTAÇÃO DA MINI INDÚSTRIA DE LATICÍNIOS - CALDEIRA		
PROPRIETÁRIO/ CNPJ:	PREFEITURA MUNICIPAL DE NOVA BRASILÂNDIA CNPJ: 15.023.963/0001-88		
ENDEREÇO:	RODOVIA MT-140, S/Nº, ZONA RURAL, NOVA BRASILÂNDIA/MT		
AUTOR DO PROJETO: CREA/CAU:	GEISE MEDEIROS SILVA ENG. CIVIL CREA - MT020454		
RESPONSÁVEL TÉCNICO P/ OBRA:	GESTÃO 2015-2016		
PROJETO DE ESTRUTURAS DE CONCRETO ARMADO			
ASSUNTO: PILARES TABELA DE RESUMO DE MATERIAIS	Associação Mato-grossense dos Municípios		

LOCAL DO ARQUIVO: PROVISÓRIOS	COORDENADAS GEOGRÁFICAS	QUADRO DE ÁREAS
DATA DE ENTREGA: 11/04/2015		
REVISÃO: 01		
ESCALA: INDICADA		
ART: 000000-0	DESENHO: GEISE MEDEIROS	